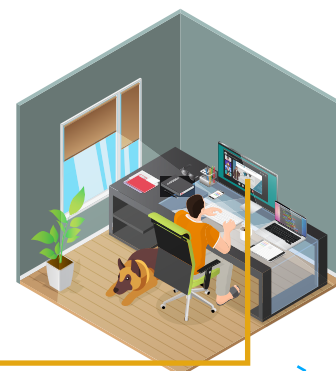


SALLES DE CONSEILS HYBRIDES

PRÉSENTIEL. DISTANCIEL. PARTICIPEZ.

Profitez des nouveaux outils pour optimiser vos réunions. Les processeurs CORIOmaster vous aident à mettre en place un environnement hybride où tous les participants restent totalement engagés tout au long de chaque réunion, qu'ils y assistent physiquement ou à distance.

Créez un environnement collaboratif et immersif pour toutes vos réunions, indépendamment de localisation ou du système de visio utilisé.



Les participants distants voient la présentation et le présentateur.



Un panneau de contrôle mural contrôle le CORIOmaster sans fil.



Un autre écran LED diffuse la présentation.



Un écran LED sur mesure diffuse la présentation.



2 caméras PTZ filment le présentateur et la présentation pour le diffuser vers les sites distants.



Des écrans latéraux permettent d'afficher les participants distants.

LISTE DES ÉQUIPEMENTS

- 1 x CORIOmaster mini (C3-510)
- 1 x Dual HDMI input card (CM-HDMI-4K-2IN)- CORIOmaster mini offre, de base, 2 entrées DVI-I
- 1 x Streaming media input module (CM-AVIP-IN-1USB-1ETH)
- 1 x 4K Output Module (CM-HDMI-4K-SC-1-OUT)
- 1 x Quad 4K HD Output (CM-HDMI-SC-4OUT)
- 8 x câbles optiques actifs MAGENTA HDMI 15 mètres (câbles sans halogène à faible émission de fumée LSZH, ref MG-AOC-663-15)
- 2 x PTZ cameras
- 1 x LED wall (3840 x 2160) avec son contrôleur 4K
- 3 x moniteurs 1080p
- 1 x panneau de contrôle (1T-CL-322)
- 1 x ordinateur Windows pour programmer et piloter le CORIOmaster mini



Laissez libre cours à votre créativité pour construire votre expérience visuelle. Des entrées 4K et HD supplémentaires peuvent être ajoutées au système pour accueillir d'autres sources. Contrôlez jusqu'à quatre murs d'images à partir d'un seul CORIOmaster.

