

# Video Processeur 4K

Pour installations de tailles moyennes



tvONE

# CORIOmaster<sup>2</sup> LITE

L'outil parfait pour gérer vos installations LED de taille moyenne, réaliser le edge blending de projecteurs ou piloter les murs d'écrans. CORIOmaster2 LITE est simple à commander et économique.

tvONE

# CORIOmaster<sup>2</sup> LITE

CORIOmaster2 LITE est un processeur vidéo 4K, prêt à l'emploi, avec des performances de pointe, parfait pour les petites et moyennes installations. Grâce à notre moteur de traitement CORIO® exclusif, le CORIOmaster2 LITE offre une puissance inégalée et une qualité époustouflante pour des performances vidéo sans compromis et à très faible latence.



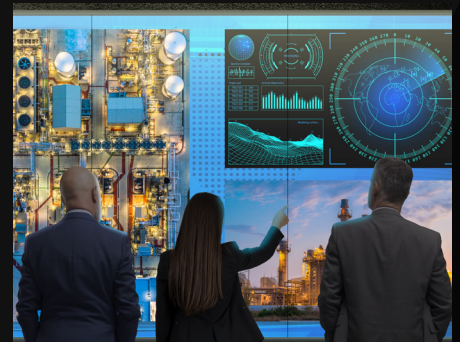
## Parfait Pour **Toute Application**



Écran LED



Projection Avec Edge Blending



Murs D'écrans

## **Facile à Configurer:** Livraison Rapide

CORIOmaster2 LITE est facile à commander : il est proposé à un prix fixe et économique, quelle que soit la configuration du système que vous choisissez.

### Choisissez Votre Configuration



Slot entrées #1

**Choisissez** une carte d'entrées



Slot d'entrées #2

**Slot fixe** avec 1 carte d'entrées 4 x HDMI 4K60







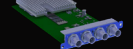
Slot sorties

**Choisissez** une carte de sorties: 4 x HDMI 4K60 ou 8 x 1080p60

## Input Options

Le CORIOmaster2 LITE comprend 2 slot d'entrées: de base il est doté de 4 entrées HDMI 4K60 et on ajoutera une seconde carte d'entrées avec soit de la lecture de streams, du HDMI HD ou 4K, du HDBaseT, du DVI, du SDI, ou un media player.



Slot entrées #1:

-  Dual 4K30 HDMI
-  Quad 1080p60
-  4K30 Streaming & Media
-  Dual DVI Universal
-  Dual 4K30 HDBaseT
-  Quad 3G-SDI

Slot entrées #2:

-  Connectique fixe: 4 x HDMI 4K60

## 1 Carte de sorties, au choix

-  8 x 1080p60 HDMI
-  4 x 4K60 HDMI

## Accessoires Optionnels

Plusieurs options sont disponibles pour répondre au plus près à vos besoins.



Alimentation redondante

Possibilité d'ajouter une seconde alimentation de 400w pour sécuriser le CORIOmaster2 LITE dans les applications les plus critiques.



Audio Module

De base CORIOmaster2 LITE gère l'audio embèddè. On pourra ajouter une carte audio pour gérer le S/PDIF et l'audio analogique.

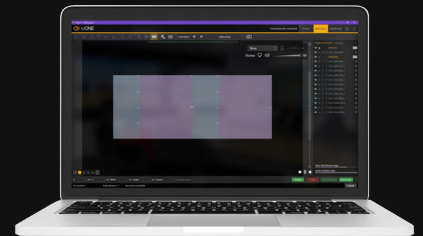


Air Filter

Pour une protection accrue, ajoutez notre filtre à air en acier inoxydable qui peut être réutilisé à plusieurs reprises après avoir été nettoyé.

## Set Up

CORIOgrapher v3.6, notre logiciel de création de mur vidéo, permet une installation ultra-rapide du mur vidéo, fonctionnant en mode online ou offline. Redimensionnez et déplacez les sources, contrôlez les clips média ou les flux IP et contrôlez l'ensemble de votre diffusion à l'aide de presets ou de notre interface de contrôle.

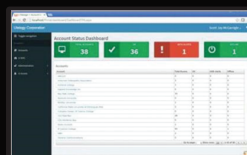


## Contrôle



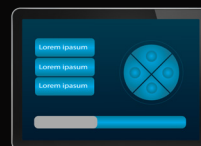
### App tvONE CORIOmaster

- iOS & Android
- rappel de preset d'affichage
- commutation des sources



### Solution de contrôle infrastructure

- Toutes les fonctions sont contrôlables via API
- API disponible sur [api.tvone.com](http://api.tvone.com)



### Contrôle par automate

- Toutes les fonctions sont contrôlables via API
- API disponible sur [api.tvone.com](http://api.tvone.com)
- Plug in Crestron



### Panneau de contrôle tvONE

- Contrôle total de toutes les fonctions
- EU form factor
- Supporte jusqu'à 128 commandes

# CORIOmaster<sup>2</sup> LITE

## CORIOmaster<sup>2</sup> LITE Points clés








|  |  |
|--|--|
| <b>Video Processing</b>                          | CORIO FPGA Inside  |
| <b>Latence</b>                                   | 1 frame<br>(2 frames max)  |
| <b>Entrées</b>                                   | 6-8 inputs (selon les connectiques choisies)                             |
| <b>Nb maximum de fenêtres affichées en 4K60</b>  | 16 windows max   |
| <b>Nb maximum de fenêtres affichées en 1080p</b> | 64 windows max   |
| <b>Sorties</b>                                   | 4 x 4K60 ou 8 x 1080p60  |
| <b>Résolutions</b>                               | 88 Standards et 20 sur mesure  |
| <b>Edge Blending</b>                             | Disponible sur toutes les sorties  |
| <b>Presets d'affichage</b>                       | 50 presets rappelables   |
| <b>Transitions</b>                               | Transitions animées entre les presets et lors de commutations de sources |
| <b>Audio Management</b>                          | Embédéré ou de-embédéré  |
| <b>Contrôle Multi-user</b>                       | 4 connections max  |
| <b>Contrôle</b>                                  | Real-time, RESTful & HTTPS   |
| <b>Bruit max</b>                                 | 46dBA  |
| <b>Garantie</b>                                  | 5 ans  |

## Modèles

\*Non disponible en Amérique du Nord

|             |                                       |
|-------------|---------------------------------------|
| CM2-541-3A1 | 1 x 4K2IN + 1 x 4K4IN + 1 x 4K4OUT    |
| CM2-541-4A1 | 1 x 2K4IN + 1 x 4K4IN + 1 x 4K4OUT    |
| CM2-541-5A1 | 1 x HDBT2IN + 1 x 4K4IN + 4K4OUT      |
| CM2-541-6A1 | 1 x DVIU2IN + 1 x 4K4IN + 1 x 4K4OUT  |
| CM2-541-7A1 | 1 x AVIP2IN + 1 x 4K4IN + 1 x 4K4OUT  |
| CM2-541-8A1 | 1 x 3GSDI4IN + 1 x 4K4IN + 1 x 4K4OUT |
| CM2-541-3A2 | 1 x 4K2IN + 1 x 4K4IN + 1 x 8HDOUT    |
| CM2-541-4A2 | 1 x 2K4IN + 1 x 4K4IN + 1 x 8HDOUT    |
| CM2-541-5A2 | 1 x HDBT2IN + 1 x 4K4IN + 1 x 8HDOUT  |
| CM2-541-6A2 | 1 x DVIU2IN + 1 x 4K4IN + 1 x 8HDOUT  |
| CM2-541-7A2 | 1 x AVIP2IN + 1 x 4K4IN + 1 x 8HDOUT  |
| CM2-541-8A2 | 1 x 3GSDI4IN + 1 x 4K4IN + 1 x 8HDOUT |

## Autres produits

|                   |  |   |   |
|-------------------|--|---|---|
| IP Encoding       | H.264 encoding<br>Magenta encoder 100<br> |   |   |
| Extendeurs HDMI   | HDMI 2.0 Fibre<br>Magenta MG-FB-61x<br>   | HDMI 2.0 cable optique<br>actif<br>MG-AOC-66x series<br> | HDMI over HDBaseT<br>HD-One series<br> |
| Distribution HDMI | Splitter<br>MG-DA-612<br>                 | 4 Port DA<br>MG-DA-614<br>                               | 8 Port DA<br>MG-DA-618<br>             |

CORIOmaster<sup>2</sup> LITE est le dernier né de la gamme de vidéo processeurs CORIOmaster qui couvre tous les budgets et toutes les applications:



### CORIOmaster<sup>2</sup>

Parfait pour les environnements 4K60, prêt pour la 8K. Permet de diffuser 40 fenêtres en 4K60 sans latence et de gérer au maximum 56 sorties.



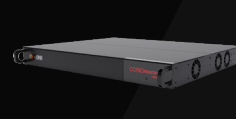
### CORIOmaster<sup>2</sup> LITE

La puissance du CORIOmaster 2 pour les installations plus réduites gérant 6 à 8 sources max (4K, HD) et 4 sorties 4K60 ou 8 sorties 1080p60 sans latence.



### CORIOmaster

Parfait pour les grandes installations en HD (jusqu'à 56 sorties), il permettra également de gérer 5 fenêtres en 4K.



### CORIOmaster mini

Solution compacte pour les projets HD de taille moyenne (20 fenêtres) avec possibilité d'afficher 2 fenêtres en 4K.



### CORIOmaster micro

Processeur ultra compact pouvant offrir jusqu'à 8 sorties (HD) et doté de possibilité d'affichage en 4K.